

Prevención de UPP



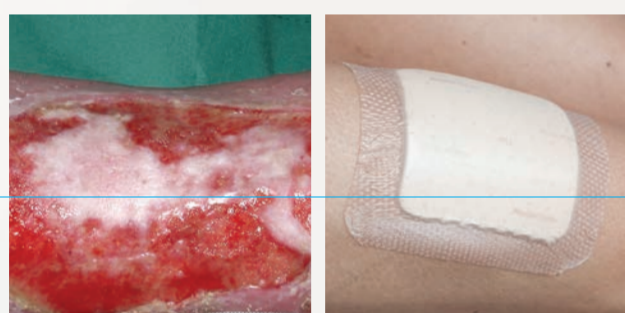
Heridas traumáticas



Laceraciones



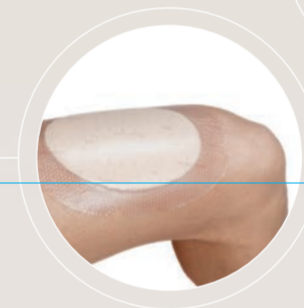
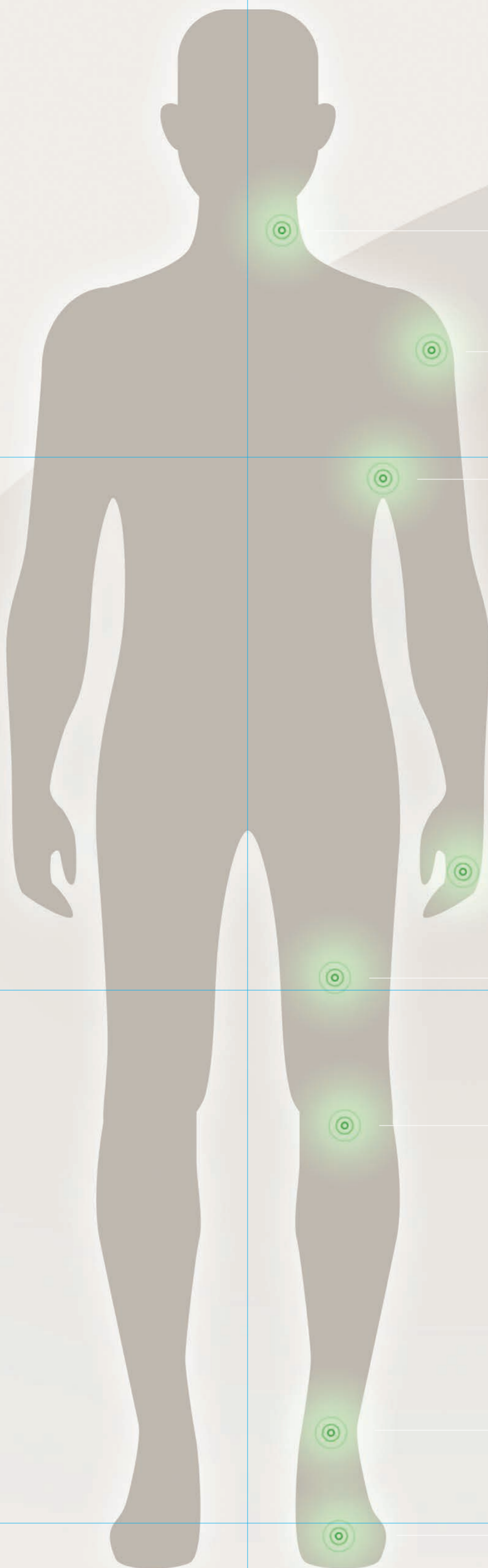
Úlceras venosas



Tratamiento de UPP



Úlceras de pie diabético



Monitorización del exudado

Está demostrado que cuanto más tiempo permanece el apósito en la herida, más rápida es la cicatrización. El sistema de monitorización del exudado le da confianza, posibilitando así que el apósito permanezca en la herida el tiempo adecuado.³



El sistema de marcaje por cm² consiste en una cuadrícula de puntos equidistantes.



Mantener (4x4cm)
A medida que se extiende el exudado, puede registrar un recuento de puntos que refleje el volumen del exudado en el apósito.



Mantener (8x10cm)
Luego puede consultar el recuento de puntos registrado para ayudar a monitorizar las tendencias de exudado.



Cambiar* (10x14cm)
Considere cambiar el apósito cuando el exudado se acerque a los bordes del apósito.*

*La frecuencia de la inspección de la herida y del cambio de apósito dependen de la decisión clínica y debe ser a criterio del profesional sanitario responsable.

Como aplicar Mepilex® Border Flex



1. Retire el papel protector central.
2. Aplique sobre la herida.
3. Retire el segundo papel protector.
4. Retire el tercer papel protector.
5. Alise y asegure la adhesión de los bordes.

Visite molnlycke.es para conocer como los apósitos Mepilex® Border Flex pueden mejorar la calidad de vida de sus pacientes, equipo y presupuestos.